

# ด่วนที่สุด

ที่ นร ๐๕๐๖/ว ๗๗



สำนักเลขาธิการคณะรัฐมนตรี  
ทำเนียบรัฐบาล กทม. ๑๐๓๐๐

๑๕ มีนาคม ๒๕๕๕

เรื่อง การติดตามผลการดำเนินงาน การฟื้นฟู เยียวยาและช่วยเหลือผู้ประสบอุทกภัย

เรียน รอง-นรม. (นายยงยุทธฯ) ปธ. กก. เพื่อให้ความช่วยเหลือ ฟื้นฟู เยียวยาผู้ได้รับผลกระทบจากสถานการณ์อุทกภัย, รัฐ-คค. ปธ.กก. เพื่อให้ความช่วยเหลือ ฟื้นฟู เยียวยาผู้ได้รับผลกระทบจากสถานการณ์อุทกภัยด้านโครงสร้างพื้นฐาน, ปธ. กก. เพื่อให้ความช่วยเหลือ ฟื้นฟู เยียวยาผู้ได้รับผลกระทบจากสถานการณ์อุทกภัยด้านฟื้นฟูคุณภาพชีวิต, นายวีรพงษ์ฯ ปธ. กก. ยุทธศาสตร์เพื่อการฟื้นฟูและสร้างอนาคตประเทศ, เลขา-กก. ยุทธศาสตร์เพื่อวางระบบการบริหารจัดการทรัพยากรน้ำ, รอง-นรม., รัฐ-นร., กระทรวง, กรม

อ้างอิง หนังสือสำนักเลขาธิการคณะรัฐมนตรี ด่วนที่สุด ที่ นร ๐๕๐๖/ว(ล) ๕๗๕๑, ๖ ๗๓  
ลงวันที่ ๙ มีนาคม ๒๕๕๕

สิ่งที่ส่งมาด้วย สำเนาหนังสือสำนักงบประมาณ ที่ นร ๐๗๐๑/๘๕๐๑ ลงวันที่ ๑๒ มีนาคม ๒๕๕๕

ตามที่ได้แจ้งมติคณะรัฐมนตรี (๖ มีนาคม ๒๕๕๕) เกี่ยวกับเรื่อง การดำเนินงาน และการติดตามผลการดำเนินงาน การฟื้นฟู เยียวยาและช่วยเหลือผู้ประสบอุทกภัย มาเพื่อทราบความละเอียดแจ้งแล้ว นั้น

สำนักงบประมาณได้เสนอเรื่อง การติดตามผลการดำเนินงาน การฟื้นฟู เยียวยา และช่วยเหลือผู้ประสบอุทกภัย ไปเพื่อดำเนินการ ความละเอียดปรากฏตามสำเนาหนังสือที่ส่งมาด้วยนี้

สำนักเลขาธิการคณะรัฐมนตรีได้นำเสนอคณะรัฐมนตรีทราบแล้วเมื่อวันที่ ๑๓ มีนาคม ๒๕๕๕

จึงเรียนมาเพื่อโปรดทราบ

ขอแสดงความนับถือ

(นายอำพน กิตติอำพน)  
เลขาธิการคณะรัฐมนตรี

สำนักวิเคราะห์เรื่องเสนอคณะรัฐมนตรี

โทร. ๐ ๒๒๘๐ ๙๐๐๐ ต่อ ๓๓๒

โทรสาร ๐ ๒๒๘๐ ๙๐๖๔

[www.cabinet.thaigov.go.th](http://www.cabinet.thaigov.go.th)



## บันทึกข้อความ

ส่วนราชการ สำนักงานประมาณ สำนักงานนายกรัฐมนตรี โทร. ๐ ๒๒๗๓ ๙๔๒๖

ที่ นร ๐๗๐๑/๙๕๐๑

วันที่ ๑๒ มีนาคม ๒๕๕๕

เรื่อง การติดตามผลการดำเนินงาน การฟื้นฟู เยียวยาและช่วยเหลือผู้ประสบอุทกภัย

เรียน นายกรัฐมนตรี ผ่านรัฐมนตรีประจำสำนักนายกรัฐมนตรี (นายนิวัฒน์ธำรง บุญทรงไพศาล)

ตามที่สำนักงานประมาณได้รายงาน เรื่อง การดำเนินงานและการติดตามผลการดำเนินงาน การฟื้นฟู เยียวยา และช่วยเหลือผู้ประสบอุทกภัย และคณะรัฐมนตรีได้รับทราบในคราวประชุม คณะรัฐมนตรี เมื่อวันที่ ๖ มีนาคม ๒๕๕๕ นั้น

สำนักงานประมาณ พิจารณาแล้วเห็นว่า เพื่อให้การแก้ไขปัญหาอุทกภัยของประเทศเป็นไปอย่างต่อเนืองสามารถให้การเยียวยาถึงมือผู้ประสบภัยโดยเร็ว จึงขอรายงานผลการดำเนินงาน การฟื้นฟู เยียวยาและช่วยเหลือผู้ประสบอุทกภัย ในกลุ่มผู้ประสบอุทกภัยที่สำคัญ คือประชาชนทั่วไป ซึ่งเป็นการช่วยเหลือผู้ประสบภัยพิบัติกรณีฉุกเฉิน (ครัวเรือนละ ๕,๐๐๐ บาท) โดยในภาพรวมสำนักงานประมาณได้จัดสรรงบประมาณให้แล้วสำหรับ ๒,๖๓๕,๑๑๑ ครัวเรือน เป็นเงิน ๑๓,๑๗๕.๕๖ ล้านบาท กรมป้องกันและบรรเทาสาธารณภัย (ปภ.) สำรวจและแจ้งธนาคารออมสินแล้ว จำนวน ๒,๐๓๖,๔๖๔ ครัวเรือน เป็นเงิน ๑๐,๑๘๒.๓๒ ล้านบาท ณ ปัจจุบัน (๗ มีนาคม ๒๕๕๕) ธนาคารออมสินจ่ายถึงมือประชาชนแล้ว จำนวน ๑,๗๐๖,๐๐๐ ครัวเรือน เป็นเงิน ๘,๕๓๐.๐๐ ล้านบาท โดยมีรายละเอียด ดังนี้

### มหาอุทกภัย (จังหวัดต่างๆ และกรุงเทพมหานคร เอกสารแนบ ๑)

#### ๑. จังหวัดต่าง ๆ

๑.๑ การให้ความช่วยเหลือผู้ประสบอุทกภัยครัวเรือนละ ๕,๐๐๐ บาท มีจังหวัดที่ต้องให้การช่วยเหลือผู้ประสบอุทกภัย รวม ๕๕ จังหวัด โดยในภาพรวม กรมป้องกันและบรรเทาสาธารณภัย (ปภ.) สำรวจและแจ้งธนาคารออมสินแล้ว จำนวน ๑,๒๕๕,๕๖๑ ครัวเรือน เป็นเงิน ๖,๒๗๗.๘๑ ล้านบาท ณ ปัจจุบัน (๗ มีนาคม ๒๕๕๕) ธนาคารออมสินจ่ายจริงถึงมือประชาชนแล้ว จำนวน ๑,๑๘๐,๙๙๙ ครัวเรือน เป็นเงิน ๕,๙๐๕.๐๐ ล้านบาท หรือเฉลี่ยร้อยละ ๙๔.๐๖ ของยอดที่ ปภ.แจ้ง

๑.๒ เมื่อเปรียบเทียบยอดการจ่ายจริงถึงมือประชาชนกับยอดที่กรมป้องกันและบรรเทาสาธารณภัยสำรวจและแจ้งธนาคารออมสินแล้ว ปรากฏว่า มี ๔๗ จังหวัด ที่มียอดจ่ายจริงถึงมือประชาชนเกินกว่าร้อยละ ๙๐ โดยเฉลี่ยอยู่ในระดับร้อยละ ๙๗.๑๕ (เอกสารแนบ ๓)

๑.๓ มี ๘ จังหวัด ที่มียอดการจ่ายจริงถึงมือประชาชนต่ำกว่าร้อยละ ๙๐ โดยเฉลี่ยอยู่ในระดับร้อยละ ๘๓.๖๖ (เอกสารแนบ ๔) ได้แก่ จังหวัดเชียงใหม่ ร้อยละ ๘๖.๓๙ จังหวัดชลบุรี ร้อยละ ๗๑.๘๙ จังหวัดฉะเชิงเทรา ร้อยละ ๕๙.๓๘ จังหวัดนนทบุรี ร้อยละ ๘๙.๒๒ จังหวัดสมุทรสาคร ร้อยละ ๘๔.๓๒ จังหวัดปทุมธานี ร้อยละ ๘๑.๓๖ จังหวัดสมุทรปราการ ร้อยละ ๕๙.๐๓ และ จังหวัดตรัง ร้อยละ ๖๙.๙๙ ทั้งนี้ สาเหตุที่ทำให้ยอดจ่ายจริงถึงมือประชาชนต่ำ เนื่องจาก เพิ่งได้รับข้อมูลการสำรวจที่ทยอยส่งรวมถึงอยู่ระหว่างการวางแผนการจ่ายเงินร่วมกับหน่วยงานในพื้นที่

#### ๒. กรุงเทพมหานคร

๒.๑ การให้ความช่วยเหลือผู้ประสบอุทกภัยครัวเรือนละ ๕,๐๐๐ บาท รวม ๔๒ เขต โดยในภาพรวม กรมป้องกันและบรรเทาสาธารณภัย (ปภ.) สำรวจและแจ้งธนาคารออมสินแล้ว จำนวน ๕๕๖,๔๑๒ ครัวเรือน เป็นเงิน ๒,๗๘๒.๐๖ ล้านบาท ณ ปัจจุบัน (๗ มีนาคม ๒๕๕๕) ธนาคาร

ออมสินจ่ายถึงมือประชาชนแล้ว จำนวน ๔๙๑,๖๒๓ ครั้วเรือน เป็นเงิน ๒,๔๕๘.๑๒ ล้านบาท หรือเฉลี่ย ร้อยละ ๘๘.๓๖

๒.๒ เมื่อเปรียบเทียบยอดการจ่ายจริงถึงมือประชาชนกับยอดที่กรมป้องกันและบรรเทาสาธารณภัยสำรวจและแจ้งธนาคารออมสินแล้ว ปรากฏว่า มี ๒๕ เขต ที่มียอดจ่ายจริงถึงมือประชาชนเกินกว่าร้อยละ ๙๐ โดยเฉลี่ยอยู่ในระดับร้อยละ ๙๓.๔๔ (เอกสารแนบ ๕)

๒.๓ มี ๑๗ เขต ที่มียอดการจ่ายจริงถึงมือประชาชนต่ำกว่า ร้อยละ ๙๐ โดยเฉลี่ยอยู่ในระดับร้อยละ ๘๔.๖๔ (เอกสารแนบ ๕) ทั้งนี้ สาเหตุที่ทำให้ยอดจ่ายจริงถึงมือประชาชนต่ำ เนื่องจากส่วนใหญ่เป็นเขตที่เพิ่มเติมใหม่ ๑๒ เขต ตามมติคณะรัฐมนตรีเมื่อวันที่ ๓๑ มกราคม ๒๕๕๕ และจากการที่ประชาชนไม่มารับเงิน

#### อุทกภัยอื่น (เอกสารแนบ ๒)

เป็นการให้ความช่วยเหลือผู้ประสบอุทกภัยครัวเรือนละ ๕,๐๐๐ บาท โดยแยกในแต่ละอุทกภัยที่เกิดขึ้นได้ดังนี้

๑. อุทกภัยวันที่ ๒๐ พฤศจิกายน ๒๕๕๔ รวม ๘ จังหวัด ๑๔,๓๒๑ ครัวเรือน
๒. อุทกภัยวันที่ ๒๔ ธันวาคม ๒๕๕๔ รวม ๑๐ จังหวัด ๒๕๕,๖๖๗ ครัวเรือน
๓. วาตภัยและคลื่นลมแรงวันที่ ๒๘ ตุลาคม, ๒๘ พฤศจิกายน, ๒๔ ธันวาคม ๒๕๕๔ รวม ๖ จังหวัด ๑,๘๙๗ ครัวเรือน

โดยในภาพรวมเป็นอุทกภัยที่เกิดในจังหวัดภาคใต้ ๑๑ จังหวัด ภาคตะวันออก ๑ จังหวัด กรมป้องกันและบรรเทาสาธารณภัย (ปภ.) สำรวจและแจ้งธนาคารออมสินแล้ว จำนวน ๒๒๔,๔๙๑ ครัวเรือน เป็นเงิน ๑,๑๒๒.๔๖ ล้านบาท ณ ปัจจุบัน (๗ มีนาคม ๒๕๕๕) ธนาคารออมสินจ่ายถึงมือประชาชนแล้ว จำนวน ๓๓,๓๗๘ ครัวเรือน เป็นเงิน ๑๖๖.๘๙ ล้านบาท โดยเฉลี่ยอยู่ในระดับร้อยละ ๑๔.๘๗ (เอกสารแนบ ๖) โดยในทุกจังหวัดมีผลการจ่ายจริงถึงมือประชาชนต่ำทั้งสิ้น ทั้งนี้ เนื่องจากเป็นการอนุมัติเพิ่มเติมให้ใหม่ตามมติคณะรัฐมนตรีเมื่อวันที่ ๓๑ มกราคม ๒๕๕๕

จึงเรียนมาเพื่อโปรดทราบ



(นายวรวิทย์ จำปรัตน์)

ผู้อำนวยการสำนักงานงบประมาณ

สรุปการเบิกจ่ายเงินช่วยเหลือผู้ประสบอุทกภัย (๕,๐๐๐ บาท)

ภาพรวม

หน่วย : ล้านบาท

	จัดสรรให้ธนาคารออมสิน		ปก.สำรวจแจ้ง ร.ออมสินจ่าย			จ่ายจริง (ถึงมือประชาชน)		
	งบประมาณ	ครัวเรือน	งบประมาณ	ครัวเรือน	% ของการจัดสรร	งบประมาณ	ครัวเรือน	% ของปก.สำรวจ
จังหวัดต่างๆ	๓๐,๑๕๓.๗๕	๒,๐๒๘,๗๔๔	๗,๓๕๗.๕๗	๓,๔๗๓,๕๑๔	๗๒.๕๓	๖,๐๓๖.๘๐	๓,๒๐๗,๓๗๔	๘๒.๐๕
กรุงเทพมหานคร	๓,๐๓๓.๘๓	๒๐๖,๓๖๒	๒,๗๘๒.๐๖	๕๕๖,๔๑๒	๙๑.๗๖	๒,๕๕๘.๑๒	๔๙๑,๖๒๓	๘๘.๓๖
รวมทั้งสิ้น	๓๓,๑๘๗.๕๘	๒,๒๓๕,๑๐๖	๑๐,๑๓๙.๖๓	๔,๐๒๙,๙๒๖	๗๖.๘๖	๘,๕๙๔.๙๒	๓,๖๙๘,๙๙๗	๘๓.๓๖

หมายเหตุ จ่ายจริง ถึงมือประชาชนเพิ่มขึ้นจากวันที่ ๒๖ กุมภาพันธ์ ๒๕๕๕ จำนวน ๑๐๐,๒๖๖ ครัวเรือน ( ๑,๗๐๖,๐๐๐ - ๑,๖๐๕,๗๓๔ ครัวเรือน )

มหาอุทกภัย

หน่วย : ล้านบาท

	จำนวน จังหวัด / เขต	จัดสรรให้ธนาคารออมสิน		ปก.สำรวจแจ้ง ร.ออมสินจ่าย			จ่ายจริง (ถึงมือประชาชน)		
		งบประมาณ	ครัวเรือน	งบประมาณ	ครัวเรือน	% ของการจัดสรร	งบประมาณ	ครัวเรือน	% ของปก.สำรวจ
๑.จังหวัดต่างๆ	๔๕	๘,๙๕๑.๔๕	๓,๗๘๐,๒๘๔	๖,๑๖๕.๒๗	๓,๒๓๓,๐๕๔	๖๘.๘๗	๕,๘๐๐.๖๖	๓,๑๖๐,๑๓๓	๘๔.๐๙
๑.๑ จ่ายจริงเกิน ร้อยละ ๕๐	๔๗	๕,๔๕๕.๔๖	๓,๐๙๐,๘๘๑	๓,๐๖๖.๘๖	๒,๓๓๓,๕๔๐	๕๖.๒๓	๒,๙๗๘.๓๖	๕๙๕,๘๗๑	๙๗.๑๕
๑.๒ จ่ายจริงต่ำกว่า ร้อยละ ๕๐	๘	๓,๔๙๖	๖๘๙,๔๐๓	๓,๐๙๘.๔๑	๖๙๙,๕๑๔	๑๐๐.๐๐	๒,๘๒๒.๓๐	๕๖๔,๒๖๒	๘๑.๖๖
๑.๑.๑ เชียงใหม่		๓๓๘.๗๐	๒๓,๗๔๐	๓๓๘.๗๐	๒๓,๗๔๐	๑๐๐.๐๐	๓๐๖.๕๔	๒๐,๕๐๘	๘๖.๓๙
๑.๑.๒ ภูเก็ต		๑๐.๖๖	๖,๓๖๔	๑๐.๖๖	๖,๓๖๔	๑๐๐.๐๐	๗.๖๔	๓,๕๖๗	๗๑.๘๘
๑.๑.๓ นครศรีธรรมราช		๑๑๔.๑๑	๒๖,๘๖๖	๑๑๔.๑๑	๒๖,๘๖๖	๑๐๐.๐๐	๖๗.๖๖	๑๑,๕๕๖	๕๔.๓๘
๑.๑.๔ นนทบุรี		๑,๒๔๗.๘๖	๒๔๙,๔๘๘	๑,๒๔๗.๘๖	๒๔๙,๔๘๘	๑๐๐.๐๐	๑,๑๑๖.๘๘	๒๒๖,๕๗๘	๘๙.๒๖
๑.๑.๕ สมุทรสาคร		๑๗๓.๖๘	๓๕,๗๓๕	๑๗๓.๖๘	๓๕,๗๓๕	๑๐๐.๐๐	๑๖๖.๔๔	๒๙,๖๘๘	๘๔.๓๖
๑.๑.๖ ปทุมธานี		๑,๘๘๘.๒๐	๓๖๓,๖๓๐	๑,๘๘๘.๒๐	๓๖๓,๖๓๐	๑๐๐.๐๐	๑,๘๗๘.๒๑	๒๘๕,๕๖๖	๘๑.๓๖
๑.๑.๗ สมุทรปราการ		๖.๘๖	๑,๓๖๖	๖.๘๖	๑,๓๖๖	๑๐๐.๐๐	๕.๐๖	๑๐๔	๕๙.๐๗
๑.๑.๘ ศรีสะเกษ		๗.๕๗	๑,๕๙๓	๗.๕๗	๑,๕๙๓	๑๐๐.๐๐	๕.๕๕	๑,๐๓๐	๖๘.๙๘
๒.กรุงเทพมหานคร	๔๓	๓,๐๓๓.๘๓	๒๐๖,๓๖๒	๒,๗๘๒.๐๖	๕๕๖,๔๑๒	๘๑.๗๖	๒,๕๕๘.๑๒	๔๙๑,๖๒๓	๘๘.๓๖
๒.๑ จ่ายจริงเกิน ร้อยละ ๕๐	๒๖	๑,๕๖๕.๐๕	๒๘๕,๘๘๑	๑,๕๖๕.๐๕	๒๓๕,๘๘๑	๘๖.๕๖	๑,๐๘๗.๒๘	๒๓๕,๕๕๗	๙๓.๕๙
๒.๒ จ่ายจริงต่ำกว่า ร้อยละ ๕๐	๑๗	๑,๔๖๘.๗๘	๓๒๐,๔๘๑	๑,๒๑๗.๐๑	๓๒๐,๕๓๑	๑๐๐.๐๐	๑,๔๗๑.๘๔	๒๕๖,๐๖๖	๘๙.๖๙
๒.๑.๑ พนงจอก		๔๗.๘๓	๑๘,๕๖๖	๔๗.๘๓	๑๘,๕๖๖	๑๐๐.๐๐	๔๕.๕๖	๑๗,๑๑๖	๘๗.๕๘
๒.๑.๒ มีนบุรี		๘๓.๗๗	๑๖,๖๗๓	๘๓.๗๗	๑๖,๖๗๓	๑๐๐.๐๐	๗๓.๕๖	๑๕,๖๘๓	๘๘.๐๖
๒.๑.๓ ลาดพร้าว		๖๓.๗๖	๑๖,๓๕๓	๖๓.๗๖	๑๖,๓๕๓	๑๐๐.๐๐	๕๓.๐๖	๑๐,๖๓๓	๘๕.๗๗
๒.๑.๔ บางนา		๒๖๕.๔๕	๕๖,๘๘๗	๒๖๕.๔๕	๕๖,๘๘๗	๑๐๐.๐๐	๒๖๕.๔๕	๕๖,๘๘๘	๘๓.๘๘
๒.๑.๕ บางกอกน้อย		๕๕.๕๐	๑๓,๘๘๐	๕๕.๕๐	๑๓,๘๘๐	๑๐๐.๐๐	๕๐.๖๔	๑๐,๓๖๗	๘๕.๖๔
๒.๑.๖ พนงจอก		๑๕๕.๕๕	๓๕,๘๘๗	๑๕๕.๕๕	๓๕,๘๘๗	๑๐๐.๐๐	๑๖๗,๖๗	๓๖,๕๓๓	๘๓.๘๖
๒.๑.๗ บางบอน		๕๖.๗๐	๑๓,๗๔๐	๕๖.๗๐	๑๓,๗๔๐	๑๐๐.๐๐	๕๖.๗๐	๑๓,๘๘๖	๘๕.๗๘
๒.๑.๘ คอนมือง		๒๓๓.๘๔	๕๖,๓๖๗	๒๓๓.๘๔	๕๖,๓๖๗	๑๐๐.๐๐	๒๓๐.๕๗	๓๖,๑๑๔	๘๕.๖๘
๒.๑.๙ บึงกุ่ม		๒๒.๕๕	๕,๕๕๘	๒๒.๕๕	๕,๕๕๘	๑๐๐.๐๐	๑๗.๗๖	๓,๕๕๖	๗๘.๗๖
๒.๑.๑๐ทวีวัฒนา		๑๓๓.๒๓	๒๖,๖๕๖	๑๓๓.๒๓	๒๖,๖๕๖	๑๐๐.๐๐	๑๓๓.๘๘	๒๖,๗๗๗	๘๕.๕๘
๒.๑.๑๑บางขุนเทียน		๑๕.๘๓	๓,๕๖๓	๑๕.๘๓	๓,๕๖๓	๑๐๐.๐๐	๑๖.๘๘	๓,๓๗๕	๘๕.๖๓
๒.๑.๑๒ บางกอกใหญ่		๒๐.๐๕	๕,๐๐๘	๒๐.๐๕	๕,๐๐๘	๑๐๐.๐๐	๑๖.๘๐	๓,๓๕๕	๘๓.๘๓
๒.๑.๑๓ ห้วยขวาง		๑๐.๕๗	๒,๓๓๕	๑๐.๕๗	๒,๓๓๕	๑๐๐.๐๐	๙.๓๕	๑,๘๘๘	๘๘.๘๕
๒.๑.๑๔ จตุจักร		๑๓๑.๘๕	๒๖,๓๖๗	๑๓๑.๘๕	๒๖,๓๖๗	๑๐๐.๐๐	๑๓๖.๓๓	๒๖,๖๖๖	๘๘.๖๖
๒.๑.๑๕ ดินแดง		๕.๖๓	๑,๓๖๖	๕.๖๓	๑,๓๖๖	๑๐๐.๐๐	๓.๓๘	๖๗๘	๖๐.๕๓
๒.๑.๑๖ บางเขน		๒๓๗.๕๖	๕๗,๕๕๑	๒๓๗.๕๖	๕๗,๕๕๑	๑๐๐.๐๐	๒๓๓.๓๓	๕๖,๖๖๖	๘๘.๕๕
๒.๑.๑๗ สันพลวง		๑.๗๕	๓๕๘	๑.๗๕	๓๕๘	๑๐๐.๐๐	๑.๓๗	๒๗๕	๗๘.๗๕
รวมทั้งสิ้น		๑๑,๕๙๔.๖๖	๒,๒๓๕,๑๐๖	๘,๕๙๔.๖๖	๓,๖๙๘,๙๙๗	๗๖.๖๗	๘,๕๙๔.๙๒	๓,๖๙๘,๙๙๗	๘๓.๓๖

อุทกภัยอื่น

หน่วย : ล้านบาท

	จำนวน/ จังหวัด	จัดสรรโอนอาคารออมสิน		นบ.สำรวจแจ้ง ๘.ออมสินจ่าย			จ่ายจริง (ถึงมือประชาชน)		
		งบประมาณ	ครัวเรือน	งบประมาณ	ครัวเรือน	% ของการจัดสรร	งบประมาณ	ครัวเรือน	% ของนบ.สำรวจ
จังหวัดต่างๆ (ภาคใต้)	๑๓	๑,๑๙๒.๓๐	๒๓๘,๕๖๐	๑,๑๙๒.๓๐	๒๓๘,๕๖๐	๑๐๐.๐๐	๒๓๖.๒๔	๔๗,๒๔๘	๑๙.๘๑
๓.๑ จ่ายจริงเกิน ร้อยละ ๙๐	๒	๖๙.๘๕	๑๓,๘๖๙	๖๙.๘๕	๑๓,๘๖๙	๑๐๐.๐๐	๖๙.๘๕	๑๓,๘๗๐	๙๙.๒๙
๓.๒ จ่ายจริงต่ำกว่า ร้อยละ ๙๐	๑๑	๑,๑๒๒.๔๖	๒๒๔,๖๙๑	๑,๑๒๒	๒๒๔,๖๙๑	๑๐๐.๐๐	๑๖๖.๓๙	๓๓,๓๗๘	๑๔.๕๒
๓.๒.๑ รมออง		๐.๕๑	๘๒	๐.๕๑	๘๒	๑๐๐.๐๐	๐.๕๑๐	๘๒	๑๐๐.๐๐
๓.๒.๒ ขุนพร		๖๐.๙๐	๑๒,๑๙๙	๖๐.๙๐	๑๒,๑๙๙	๑๐๐.๐๐	๕๙.๙๙๕	๑๐,๘๙๙	๘๙.๘๙
๓.๒.๓ สุราษฎร์ธานี		๑๙.๖๓	๓,๙๒๕	๑๙.๖๓	๓,๙๒๕	๑๐๐.๐๐	๑๑.๙๒๕	๒,๓๕๕	๖๐.๐๐
๓.๒.๔ พัทลุง		๓๘.๙๑	๗,๗๘๑	๓๘.๙๑	๗,๗๘๑	๑๐๐.๐๐	๒๒.๕๖๐	๕,๕๖๐	๕๗.๙๓
๓.๒.๕ นราธิวาส		๒๖.๐๕	๕,๒๐๘	๒๖.๐๕	๕,๒๐๘	๑๐๐.๐๐	๑๓.๑๕๕	๒,๒๒๙	๔๒.๘๐
๓.๒.๖ สงขลา		๒๕๙.๕๑	๕๐,๘๘๑	๒๕๙.๕๑	๕๐,๘๘๑	๑๐๐.๐๐	๕๙.๒๕๕	๑๐,๒๕๙	๒๐.๑๙
๓.๒.๗ นครศรีธรรมราช		๖๙๓.๘๐	๑๓๘,๙๖๐	๖๙๓.๘๐	๑๓๘,๙๖๐	๑๐๐.๐๐	๑๕.๓๖๐	๓,๐๗๒	๒.๒๑
๓.๒.๘ ปัตตานี		๒๓.๘๕	๔,๗๖๘	๒๓.๘๕	๔,๗๖๘	๑๐๐.๐๐	-	-	-
๓.๒.๙ ยะลา		๘.๒๕	๘๙๙	๘.๒๕	๘๙๙	๑๐๐.๐๐	-	-	-
๓.๒.๑๐ ประจวบคีรีขันธ์		๐.๑๙	๓๘	๐.๑๙	๓๘	๑๐๐.๐๐	-	-	-
๓.๒.๑๑ กิ่ง		๑.๐๐	๒๐	๑.๐๐	๒๐	๑๐๐.๐๐	-	-	-

หมายเหตุ: เป็นอุทกภัยวันที่ 20 พฤศจิกายน 2554, วิกฤตภัยและคลื่นลมแรงวันที่ 28 ตุลาคม วันที่ 23 พฤศจิกายน

วันที่ 24 ธันวาคม 2554 และอุทกภัยวันที่ 24 ธันวาคม 2554

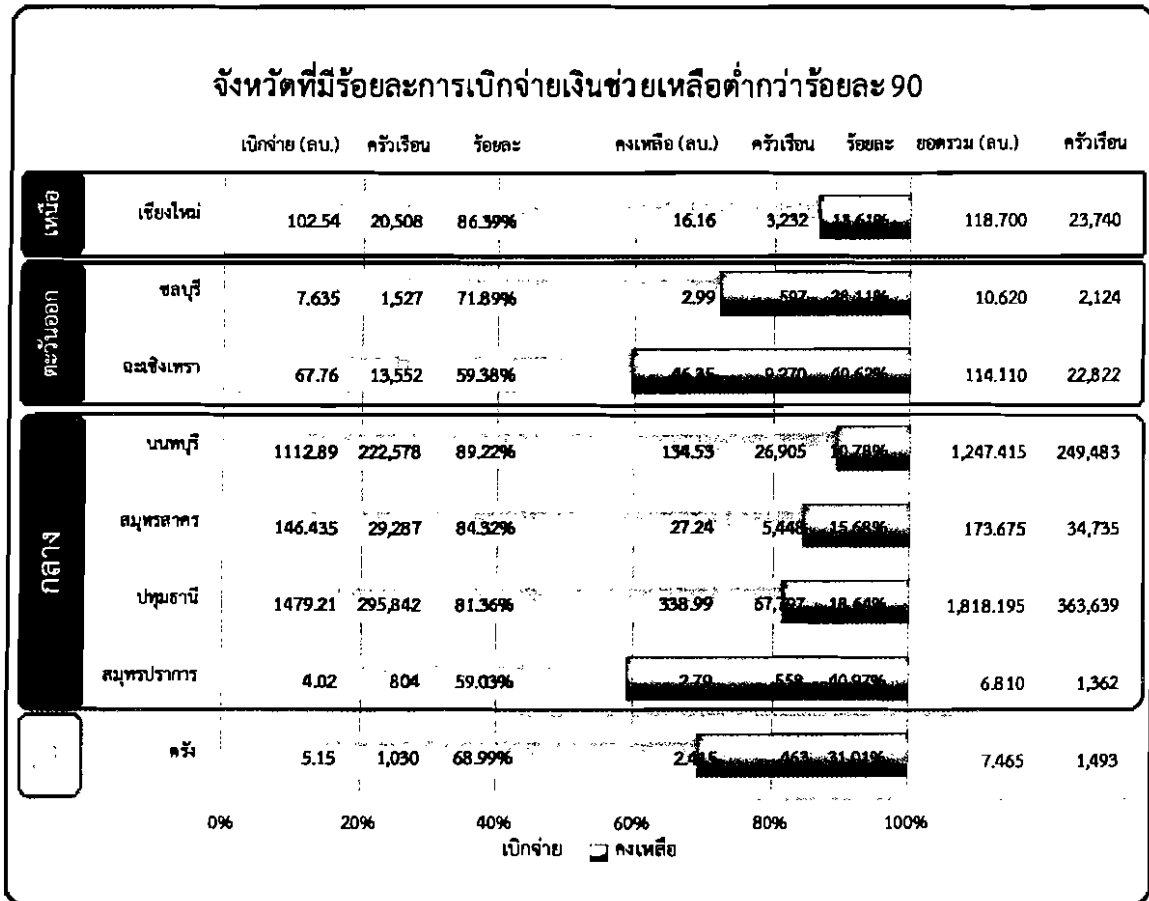
สรุปการจ่ายเงินช่วยเหลือผู้ประสบมหาอุทกภัยในจังหวัดต่างๆ (ยกเว้น กทม.)

จังหวัดที่มีร้อยละการเบิกจ่ายเงินช่วยเหลือตั้งแต่ร้อยละ 90 ขึ้นไป									
	เบิกจ่าย (ลบ.)	ครัวเรือน	ร้อยละ	คงเหลือ (ลบ.)	ครัวเรือน	ร้อยละ	ยอดรวม (ลบ.)	ครัวเรือน	
เหนือ	ลำปาง	48.51	9,702	92.55%	3.91	781	7.03%	52.415	10,483
	พิษณุโลก	11.9	2,380	97.30%	0.33	66	2.70%	12.230	2,446
	นครสวรรค์	204.245	40,849	98.32%	3.50	699	1.68%	207.740	41,548
	บ้าน	6.59	1,318	99.40%	0.04	8	0.40%	6.630	1,326
	กำแพงเพชร	62.065	12,413	99.79%	0.17	34	0.27%	62.235	12,447
	ลำพูน	7.57	1,514	99.87%	0.01	2	0.13%	7.580	1,516
	แม่ฮ่องสอน	0.005	1	100.00%	-	-	0.00%	0.005	1
	เชียงใหม่	0.165	33	100.00%	-	-	0.00%	0.165	33
	อุตรดิตถ์	0.395	79	100.00%	-	-	0.00%	0.395	79
	สุโขทัย	19.47	3,894	100.00%	-	-	0.00%	19.470	3,894
	พิจิตร	42.69	8,538	100.00%	-	-	0.00%	42.690	8,538
	พาก	65.065	13,013	100.00%	-	-	0.00%	65.065	13,013
	ตะวันออกเฉียงเหนือ	มหาสารคาม	34.99	6,998	98.33%	0.59	119	1.67%	35.585
ขอนแก่น		40.23	8,046	99.76%	0.10	19	0.24%	40.325	8,065
ศรีสะเกษ		11.085	2,217	99.82%	0.02	4	0.18%	11.105	2,221
อุดรธานี		0.335	67	100.00%	-	-	0.00%	0.335	67
มุกดาหาร		0.56	112	100.00%	-	-	0.00%	0.560	112
ยโสธร		0.73	146	100.00%	-	-	0.00%	0.730	146
นครพนม		1.075	215	100.00%	-	-	0.00%	1.075	215
ชัยภูมิ		2.865	573	100.00%	-	-	0.00%	2.865	573
หนองบัวลำภู		3.1	620	100.00%	-	-	0.00%	3.100	620
บุรีรัมย์		3.27	654	100.00%	-	-	0.00%	3.270	654
หนองคาย		3.555	711	100.00%	-	-	0.00%	3.555	711
สุรินทร์		5.1	1,020	100.00%	-	-	0.00%	5.100	1,020
กาฬสินธุ์		7.635	1,527	100.00%	-	-	0.00%	7.635	1,527
นครราชสีมา		8.66	1,732	100.00%	-	-	0.00%	8.660	1,732
เลย		10.15	2,030	100.00%	-	-	0.00%	10.150	2,030
สุรินทร์ธานี		14.865	2,973	100.00%	-	-	0.00%	14.865	2,973
ร้อยเอ็ด	15.54	3,108	100.00%	-	-	0.00%	15.540	3,108	
อีสาน	ปราจีนบุรี	58.845	11,769	99.11%	0.53	106	0.89%	59.375	11,875
	ตราด	0.16	32	100.00%	-	-	0.00%	0.160	32
	ระยอง	0.225	45	100.00%	-	-	0.00%	0.225	45
	สระแก้ว	0.51	102	100.00%	-	-	0.00%	0.510	102
	จันทบุรี	0.61	122	100.00%	-	-	0.00%	0.610	122
กลาง	นครปฐม	405.725	81,145	93.51%	28.18	5,635	6.89%	433.900	86,780
	นครนายก	30.5	6,100	93.67%	2.06	412	6.43%	32.560	6,512
	สุพรรณบุรี	18.96	3,792	94.99%	1.00	200	5.01%	19.960	3,992
	พระนครศรีอยุธยา	997.965	199,593	95.75%	44.30	8,859	4.25%	1,042.260	208,452
	ลพบุรี	72.25	14,450	98.38%	1.19	238	1.62%	73.440	14,688
	อ่างทอง	123.485	24,697	99.30%	0.86	173	0.70%	124.350	24,870
	สิงห์บุรี	20.415	4,083	99.56%	0.09	18	0.44%	20.505	4,101
	ชัยนาท	40.74	8,148	99.65%	0.14	29	0.35%	40.885	8,177
	เพชรบูรณ์	5.71	1,142	100.00%	-	-	0.00%	5.710	1,142
	สระบุรี	84.49	16,898	100.00%	-	-	0.00%	84.490	16,898
	สุพรรณบุรี	130.955	26,191	100.00%	-	-	0.00%	130.955	26,191
	พิจิตร	0.025	5	100.00%	-	-	0.00%	0.025	5
	ลพบุรี	69.325	13,865	99.29%	0.49	99	0.71%	69.820	13,964
จ่ายตมสาขา	286.045	57,209	100.00%	-	-	0.00%	286.045	57,209	

0% 20% 40% 60% 80% 100%

เบิกจ่าย คงเหลือ

สรุปการจ่ายเงินช่วยเหลือผู้ประสบมหาอุทกภัยในจังหวัดต่างๆ (ยกเว้น กทม.)



สรุปการจ่ายเงินช่วยเหลือผู้ประสบเหตุภัยในกรุงเทพมหานคร

เขตที่มีการเบิกจ่ายเงินช่วยเหลือ (5,000 บาท) ตั้งแต่ร้อยละ 90 ขึ้นไป

	เบิกจ่าย (ลบ.)	ครัวเรือน	ร้อยละ	คงเหลือ (ลบ.)	ครัวเรือน	ร้อยละ	ยอดรวม (ลบ.)	ครัวเรือน
ลาดกระบัง	49.37	9,874	100.00%	-	-	0.00%	49.3700	9,874
คูสิต	1.87	374	100.00%	-	-	0.00%	1.8700	374
ราชบุรีพระนคร	0.54	107	100.00%	-	-	0.00%	0.3350	107
สาทร	0.02	3	100.00%	-	-	0.00%	0.0150	3
ยานนาวา	0.92	184	99.46%	0.0050	1	0.54%	0.9250	185
บางคอแหลม	0.46	92	98.92%	0.0050	1	1.08%	0.4650	93
วังทองหลาง	0.26	52	98.11%	0.0050	1	1.89%	0.2650	53
คลองสาน	0.69	138	97.87%	0.0150	3	2.15%	0.7050	141
ธนบุรี	4.05	810	96.43%	0.1500	30	3.57%	4.2000	840
อเขตบางเขน	15.45	3,090	96.23%	0.6050	121	3.77%	16.0550	3,211
หลักสี่	145.57	29,114	95.83%	6.3300	1,264	4.17%	151.9000	30,378
จอมทอง	20.84	4,168	94.96%	1.1050	221	5.05%	21.9450	4,389
บางพลี	2.13	425	94.87%	0.1150	23	5.11%	2.2400	448
คลองเตย	0.56	111	94.07%	0.0350	7	5.63%	0.5900	118
คลองจั่น	126.71	24,942	94.05%	7.8950	1,579	5.65%	132.6050	26,521
คลองสามวา	167.48	33,495	92.89%	12.8200	2,564	7.11%	180.2950	36,059
สายไหม	241.62	48,323	92.76%	18.8450	3,769	7.24%	260.4600	52,092
บางซื่อ	3.12	623	92.71%	0.2450	49	7.22%	3.3600	672
ปทุมวัน	7.45	1,489	92.48%	0.6050	121	6.52%	8.0500	1,610
บางพลัด	126.27	25,254	92.19%	10.6900	2,138	6.15%	136.9600	27,392
พญาไท	2.02	403	92.01%	0.1750	35	6.97%	2.1900	438
ภาษีเจริญ	142.85	28,570	91.48%	13.3050	2,661	6.57%	156.1550	31,231
พญาไท	0.95	189	91.50%	0.0900	18	6.70%	1.0550	207
สัมพันธวงศ์	3.68	735	90.74%	0.3750	75	6.25%	4.0500	810
ห้วยขวาง	34.44	6,888	90.48%	3.6400	728	6.36%	38.0800	7,616
จ่ายผ่านสาขา	0.02	4	100.00%	-	-	0.00%	0.0200	4

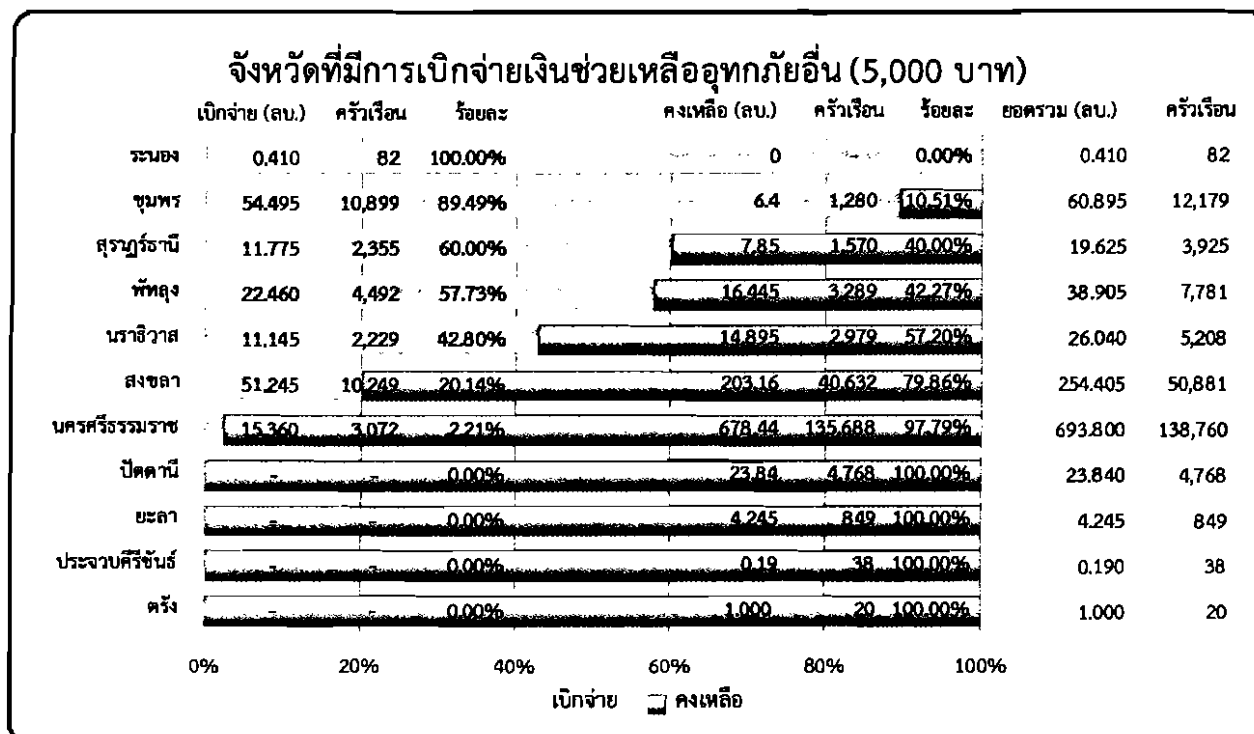
เขตที่มีการเบิกจ่ายเงินช่วยเหลือ (5,000 บาท) ต่ำกว่าร้อยละ 90

	เบิกจ่าย (ลบ.)	ครัวเรือน	ร้อยละ	คงเหลือ (ลบ.)	ครัวเรือน	ร้อยละ	ยอดรวม (ลบ.)	ครัวเรือน
บางเขน	213.3100	42,662	89.95%	23.8450	4,769	10.05%	237.1550	47,431
ทวีปราชวณ	9.3900	1,878	88.84%	1.1800	236	11.16%	10.5700	2,114
จตุจักร	116.3100	23,262	88.22%	15.4950	3,105	11.78%	131.8050	26,367
มีนบุรี	73.4150	14,683	86.06%	9.9500	1,990	11.04%	83.3650	16,673
หนองจอก	83.5600	17,112	87.48%	12.2500	2,450	12.52%	97.8100	19,562
ลาดพร้าว	53.0550	10,611	85.97%	8.4600	1,732	16.01%	61.7150	12,343
ทวีวัฒนา	113.8850	22,777	85.48%	19.3450	3,869	14.32%	133.2300	26,646
บางกอกน้อย	90.6350	18,127	85.24%	8.7850	1,757	14.76%	99.4200	19,884
คลองมีน	180.5700	36,114	85.24%	31.2650	6,253	16.76%	211.8350	42,367
บางขุนเทียน	16.8750	3,375	85.21%	2.9900	598	16.78%	19.8650	3,973
หนองแขม	167.6650	33,533	83.86%	32.2700	6,454	16.18%	199.9350	39,987
บางกอกใหญ่	16.7950	3,359	83.81%	3.2450	649	16.18%	20.0400	4,008
บางนา	219.9900	43,998	83.18%	44.4950	8,899	16.82%	264.4850	52,897
สวนหลวง	1.3700	274	78.78%	0.5700	114	39.28%	1.9400	388
ปทุม	17.7050	3,541	78.72%	4.7850	957	21.28%	22.4900	4,498
ดินแดง	3.3900	678	60.43%	2.2200	444	38.63%	5.6100	1,122
บางกอก	20.9100	4,182	64.78%	26.7000	5,158	55.82%	46.7000	9,340



## สรุปการจ่ายเงินช่วยเหลือผู้ประสบอุทกภัยอื่นๆ

จังหวัด	อุทกภัย 20 พ.ย.54	วาดภัยคลื่นลมแรง 28 ต.ค., 23 พ.ย และ 24 ธ.ค.54	อุทกภัย 24 ธ.ค.54
ระนอง			✓
ชุมพร		✓	✓
ตรัง	✓		✓
สุราษฎร์ธานี	✓	✓	✓
พัทลุง	✓		✓
นราธิวาส	✓		✓
สงขลา	✓	✓	✓
นครศรีธรรมราช	✓	✓	✓
ปัตตานี	✓		✓
ยะลา	✓		✓
ประจวบคีรีขันธ์		✓	
จันทบุรี		✓	
	8 จังหวัด	6 จังหวัด	10 จังหวัด



หมายเหตุ: จังหวัดจันทบุรี ปก. ยังไม่แจ้งผลการสำรวจ